

Fonds-Meisterschaft

unterstützt durch  Universal-Investment-Gesellschaft mbH

Die besten Teams kämpfen im **Euro-fondsxpess-Wettbewerb** um den Jahressieg. Diese Woche: **Galiplan Financial Services**

Max Lenzenhuber geht bei der Fonds-Meisterschaft mit einem eigenwilligen Kalkül zu Werke: Er hat seinen derzeit besten Spieler – den Rohstofffonds Earth Exploration UI, der mit etwa 120 Prozent im Plus lag – aus dem Team genommen und den Short-ETF von db x-trackers auf den europäischen Standardaktienindex EuroStoxx 50 eingewechselt. Darin sieht er seine Chance die diesjährige Fonds-Meisterschaft noch zu gewinnen.



Teamchef: Max Lenzenhuber
Team: Galiplan
Strategie: Das Galiplan-Portfolio soll von steigenden Aktienmärkten profitieren, sich in Abwärtstrends jedoch möglichst stabil verhalten.
Kontakt: www.galiplan.de

„Wir haben uns vom Earth Exploration UI getrennt, weil der spekulative Aspekt stark zugenommen hat“, erklärt Lenzenhuber. Zwar sei nicht auszuschließen, dass Rohstoffwerte weiter steigen, doch der Großteil der Aufholjagd, nach starken Verlusten in 2008, sei gelaufen. Also hat er seine größte Position mit einem Gewicht von mehr als 15 Prozent des Portfolios in einen Short-ETF getauscht, der zulegt, wenn der Leitindex für europäische Aktien fällt.

Seine „pessimistische Haltung zu den Aktienmärkten“ mag der

Teamchef keineswegs verhehlen: „Es ist nicht auszuschließen, dass die Börsen weiter zulegen“, sagt er, „jedoch wird dies immer mehr zu einem Anstieg wider jegliche Vernunft.“ Vielmehr müsse man damit rechnen, einen großen Teil der zuletzt erzielten Gewinne wieder zu verlieren, bevor die Krise überwunden sei. Daher die Idee mit dem Short-ETF, der Galiplan ganz nach oben bringen könnte, wenn die Kurse fallen. Und wenn nicht? „Unsere Platzierung dürfte auch bei weiter steigenden Börsen reichen, um nicht abzustiegen“, so sein Kalkül.

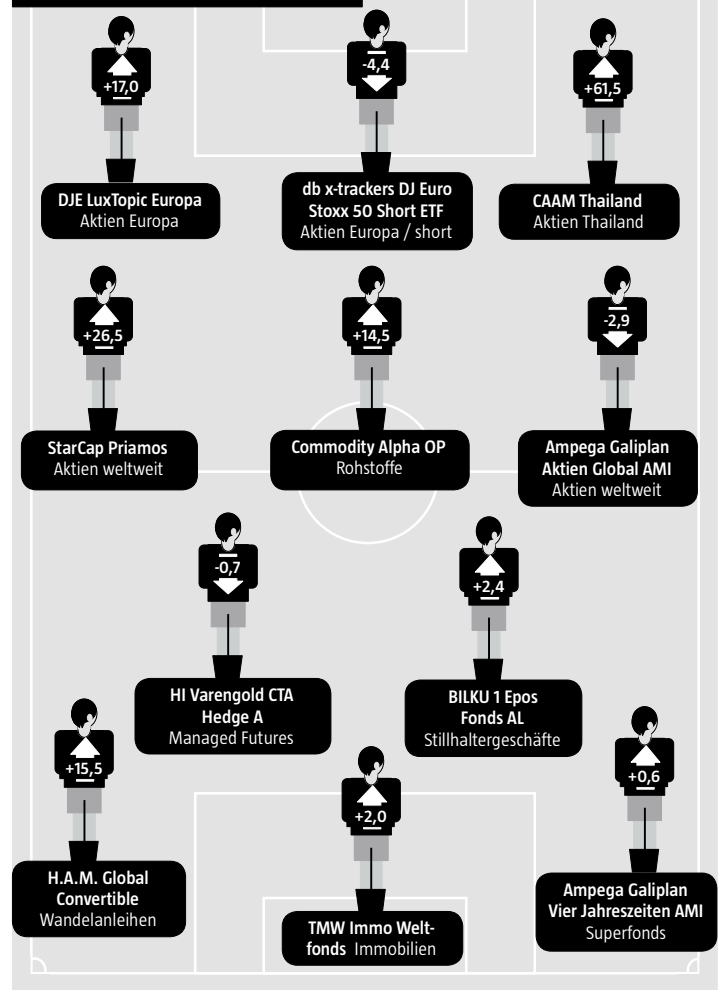
1. Fonds-Liga: aktueller Spielstand

Rang akt.	Vorw.	Vermögensverwalter (01.01. – 10.10.2009)	Wert-zuwachs	Rang akt.	Vorw.	Vermögensverwalter (01.01. – 10.10.2009)	Wert-zuwachs
1	1	Neue Vermögen	39.5	12	9	Avesco	22.6
2	3	Laransa AG	39.3	13	11	GALIPLAN	22.3
3	2	IPG Investment	38.8	14	14	Greiff Capital	21.1
4	5	Performance AG	34.9	15	16	ERGIN Finanzberatung AG	17.0
5	4	Acatiss	34.9	16	15	Portfolio Concept	16.8
6	7	C-QUADRAT	27.9	17	17	Fonds Select Worpsswede	13.6
7	6	SJB Fondsskyline	27.6	18	18	Dr. Lux und Präuner	13.2
8	8	Nordproject	26.1	19	19	Dr. Jens Ehrhardt	13.1
9	10	BCA Bank AG	24.9	20	20	FIVV AG	7.0
10	13	Top Vermögen	23.3	21	21	ICM Schäfer AG	6.0
11	12	Bankhaus Bauer	23.0	22	22	HHVM Hamburger Vermögen	4.2

Die Fonds-Meisterschaft läuft jeweils über ein Kalenderjahr. 22 Fonds-Vermögensverwalter kämpfen um den Titel. Den aktuellen Spielstand sowie die Platzierung in der Vorwoche sehen Sie oben. Tagesaktuelle Ergebnisse sowie Infos zu den Teams und zu den eingesetzten Fonds finden Sie unter www.aalto.de

Abstiegszone

Mannschaftsaufstellung: Galiplan



Die Aufstellung verdeutlicht die Ausrichtung des Fonds-Depots hinsichtlich Offensive und Defensive. Jedes Team besteht aus 11 Fonds, wovon mindestens drei Fonds eine verminderte Risikostruktur aufweisen müssen, als sie bei Aktienfonds im Allgemeinen üblich ist. Drei Fonds können während der Spielzeit gewechselt werden, am Jahresende besteht zusätzlich die Möglichkeit, das Team neu zu ordnen. Rückennummer und Pfeil geben an, wie sich der Fonds seit Jahresbeginn bzw. seit Einwechslung ins Team entwickelt hat.

Handeln Sie. Jetzt.



Sie investieren. Antizyklisch.

Nachhaltig. Weltweit.

Vermögenswerte Internationaler Fonds. Intensiv durch die SJB Gesellschafter geprüft. Individuell durch Ihren SJB HandelsBerater zusammengestellt. Für Sie.

SJB FondsSkyline OHG 1989
 Bachstraße 45c · 41352 Korschenbroich
 Telefon +49 (0) 2182 - 852 - 0 · E-Mail: xpress@sjb.de
 Internet: www.sjb.de

SJB
 SJB. Gewinner bleiben.

Mehr Infos? ANZEIGE klicken!